

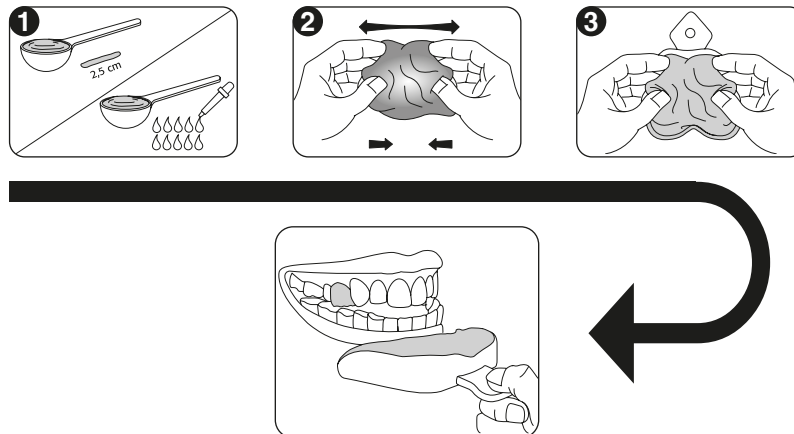
DC Knetmasse soft

- de **Gebrauchsanweisung**
- en **Instructions for use**
- fr **Mode d'emploi**
- es **Instrucciones de uso**

MD

- de **Medizinprodukt**
- en **Medical Device**
- fr **Dispositif médical**
- es **Producto sanitario**

REV 01/2022



de Gebrauchsanweisung

Elastomeres Präzisionsabformmaterial auf Polyisloxan-Basis, kondensationsvernetzt.

Vielen Dank für Ihr entgegengebrachtes Vertrauen. Mit der DC Knetmasse soft haben Sie die richtige Entscheidung getroffen. Lesen Sie vor der Anwendung diese Gebrauchsanweisung unbedingt sorgfältig durch!

DC Knetmasse soft ist ausschließlich für den zahnärztlichen Gebrauch durch das Fachpersonal bestimmt. Ein verantwortliches und behutsames Arbeiten mit dem Medizinprodukt wird vorausgesetzt

Produktbeschreibung:

DC Knetmasse soft ist ein präzises Dentalabformmaterial auf C-Silikonbasis mit einem hervorragenden Preis-/Leistungsverhältnis für höchste Ansprüche. DC Knetmasse soft wird aus ausgesuchten Rohstoffen mittels modernster Fertigungstechnologie in Deutschland hergestellt.

Indikation:

Kronen und Brücken, Teilkronen, Inlays, Onlays, Total- und Teilprothetik.

Abformtechnik:

- Basismaterial für die Doppelmischtechnik (1-step), und Korrekturabformung (2-step).

Dosierung / Verarbeitung: (siehe auch Dosiertabelle 2)

- Dosierung mit DC Härterpaste: Benötigte Menge Putty und catalyst im richtigen Dosierverhältnis gem. Abbildung entnehmen. Die Masse mit putty und catalyst zu einem kleinen Strang auseinanderziehen, wieder zusammenfalten und mit den Fingerspitzen durchkneten. Diesen Vorgang mehrmals wiederholen, bis ein homogener Farbton erzielt ist, jedoch mindestens 30 Sek. Anmischzeit einhalten. Dosen und Tuben nach Gebrauch sofort verschließen!

- Dosierung mit DC Härterflüssigkeit: Auf einen Messlöffel putty 10 Tropfen DC Härterflüssigkeit liquid auf die Masse verteilen und weiter verarbeiten wie bei Anmischung mit Pastenhärter.

Über- und Unterdosierung:

Die Gesamtabbindezeit kann durch höhere bzw. geringere Zugabe der DC Härterpaste/ Härterflüssigkeit beeinflusst werden. Generell gilt: Eine höhere Menge bewirkt eine schnellere Abbindezeit, eine geringere Menge bedeutet langsamere Abbindezeit. Eine Über- oder Unterdosierung der DC Härterpaste/ Härterflüssigkeit ist bis zu +/- 25 % möglich.

Abformung:

Bei Verwendung eines geeigneten Löffel-Adhäsives beachten Sie bitte die Gebrauchshinweise des jeweiligen Herstellers. Den mit DC Knetmasse soft beschickten Löffel nach Einbringen in den Mund kurz andrücken und anschließend bis zur vollständigen Aushärtung in situ halten. Zur Prüfung des Aushärtungsgrades immer Material im Mund prüfen. Bei der Korrekturabformung (2-step) ist die Erstabformung unbedingt zu reinigen und zu trocknen, um eine Vernetzung mit dem Korrekturmaterial sicherzustellen.

Desinfektion:

Die Abformungen können mit 2%iger Glutaraldehyd-Lösung desinfiziert werden. Nach Mundentnahme den Abdruck für 15 Sekunden unter fließendem Wasser spülen. Anschließend den Abdruck durch gründliches Eintauchen im Desinfektionsmittel desinfizieren. Unbedingt die Angaben des Desinfektionsmittel-Herstellers beachten. Weitere Informationen finden Sie unter www.dgzmk.de, oder J. Prosthet. Dent. 1999 May, 81(5), 621.

Galvanisierung:

Die Abformungen können in üblichen Bädern galvanisch verkupfert oder versilbert werden.

Modellherstellung:

Ausgießen der Abformung ist bereits nach 30 Min. bis zu 7 Tage möglich. Alle Gipse der Typenklasse 3 und 4, die den Anforderungen der ISO 6873 entsprechen, wie z. B. Moldano, Kulzer (Typ 3) und Fujicor EP GC (Typ 4) können verwendet werden. Unbeschädigte Abformungen können mehrfach ausgegossen werden.

Arbeits- und Sicherheitshinweise:

Die oben genannten Produkte dürfen nur gemäß der vorgegebenen Gebrauchsanweisung angewendet werden. Jede andere Verwendung, die nicht mit dieser Gebrauchsanweisung übereinstimmt, unterliegt der alleinigen Haftung des Verwenders.

- Dosen und Tuben sofort nach Gebrauch wieder fest verschließen, Deckel und Dosierlöffel nicht vertauschen.
- Vor der Abformung angewendete Lösungen, wie z. B. Mundspüllösungen oder Retraktionslösungen sind gründlich zu entfernen.
- Keine Rückstände des Abformmaterials in der Mundhöhle belassen.
- Kontakt mit Kleidungsstücken vermeiden, da vernetzte Silikone chemisch beständig sind und nicht entfernbare Flecken bilden.
- DC Knetmasse soft nicht zusammen mit Polyether, Polysulfiden oder additionsvernetzenden Silikonem verwenden.
- Um evtl. Unverträglichkeiten vorzubeugen, DC Knetmasse soft nicht mit C-Silikonem anderer Hersteller kombinieren.
- Lagerung: Zwischen 5 °C und 27 °C (41 °F und 80,6 °F) trocken lagern.
- Haltbarkeit: Siehe Packungsaufdruck/ Etikett. Nach Ablauf des Haltbarkeitsdatums nicht verwenden.
- Verarbeitungstemperatur: Bei Raumtemperatur zwischen 18 °C und 25 °C (64,4 °F - 77 °F).

Kontraindikation:

Das Produkt darf nicht bei Patienten mit bekannten Allergien auf Aromastoffe oder andere Inhaltsstoffe (siehe Sicherheitsdatenblatt oder beim Hersteller erfragen) angewendet werden. Dies sollte vor der Anwendung abgeklärt werden!

Warnhinweise für die DC Härterpaste und die DC Härterflüssigkeit:

- Bei Einatmen: Person an die frische Luft bringen, falls erforderlich mit Sauerstoff versorgen.
- Bei Hautkontakt: Längeren Hautkontakt vermeiden. Nach Kontakt die Haut mit Seife und Wasser abwaschen. Wir empfehlen geeignete Schutzkleidung und Handschuhe zu tragen.

Warnhinweise allgemein:

- Bei Augenkontakt: Augenkontakt vermeiden, ggf. Augen sofort mit viel klarem Wasser spülen und unverzüglich einen Augenarzt aufsuchen.
- Bei Verschlucken: Nach Verschlucken Mund ausspülen und reichlich Wasser nachtrinken. Unbedingt einen Arzt kontaktieren.
- Allergische Reaktionen: Bei empfindlichen Personen können allergische Reaktionen nicht ausgeschlossen werden. Sollten während der Behandlung akute allergische Reaktionen auftreten, ist die Behandlung mit dem Produkt sofort einzustellen und ein Arzt zu kontaktieren. Bei Bekanntheit einer Allergie empfehlen wir generell die Abformung mit einem A-Silikon durchzuführen, z.B. DC A-Silicone

Sollten im Zusammenhang mit diesem Medizinprodukt unerwarteter Weise ein schwerwiegender Vorfal auftreten, dann ist dies dem Hersteller und der zuständigen Behörde ihres Mitgliedsstaates zu melden.

Beachten Sie bitte auch die Warnhinweise im Sicherheitsdatenblatt!

Info unter www.dental-central.de
Irrtümer und Änderung vorbehalten.

Technische Daten und Produkteigenschaften


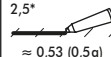

Tabelle 1:

Technische Daten	DC Knetmasse soft	Technische Daten	DC Knetmasse soft
Konsistenz / EN ISO 4823	Knetbar / Typ 0	Verformung unter Druck (ca.)	2,0 %
Farbe	Weiß	Rückstellung nach Verformung (ca.)	98,8 %
Mischzeit	30 Sek.	Lineare Maßänderung (ca.)	0,20 %
Verarbeitungszeit inkl. Mischzeit*	1 Min. 45 Sek.	Geschmack	Minze
Mundverweildauer	≥ 4 Min.	Härte Shore	A 60
Gesamtabbindezeit	5 Min. 45 Sek.		

* Bei 23 °C / 73,4 °F. Die Zeitangaben in der obigen Tab. beziehen sich auf eine relative Feuchte von 50 +/- 10 %. Allgemein gilt: Höhere Temperaturen beschleunigen, niedrigere Temperaturen verzögern die Abbindung.

Dosiertabelle

Tabelle 2:

	DC Härterpaste	DC Härterflüssigkeit
DC Knetmasse soft  1 ≈ 12 ml (22,4 g)	2,5*  ≈ 0,53 (0,5g)	10  ≈ 0,24 (0,24g)
* 1 Mixingblock-Messeinheit = 1 cm (0,39 inch)		